

会社概要

東レグループは「すべての製品の元となる素材には、社会を本質的に変える力がある」という強い信念のもと、「Innovation by Chemistry」をコーポレートスローガンに掲げ社会に貢献しています。

関西ティーイーケイ(株)は、その「素材」さらには「製品」を作る「設備(プラント)」「機器」を東レグループでの経験をベースに、「保全」も含めた高度な技術・技能を提供する「トータルエンジニアリング」を旗印として掲げています。

会社概要

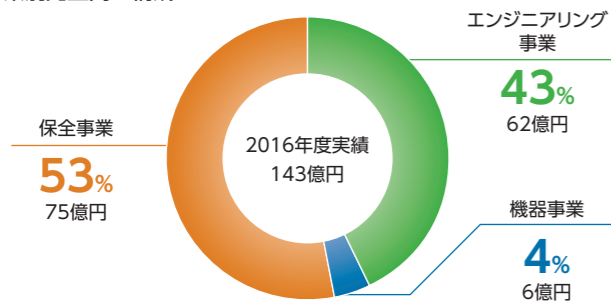
関西ティーイーケイ株式会社(2017年3月末現在)

設立 1973年9月
資本金 80百万円
社員数 415人

業績(2017年3月期)

売上高 143億円
営業利益 460百万円

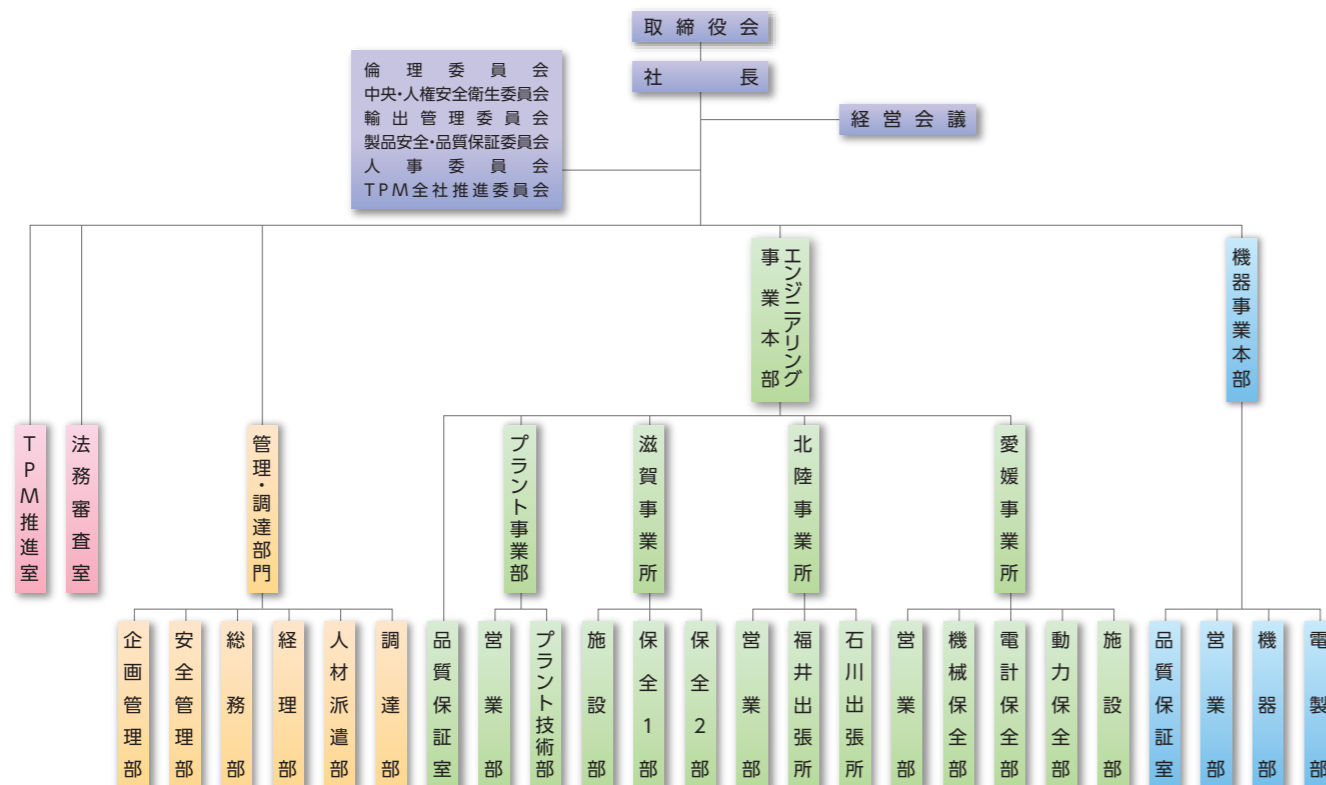
事業別売上高の構成



事業拠点



組織



事業概要

エンジニアリング事業(E)

①一般ケミカル分野、②ライフィノベーション分野、③IT分野、④環境・エネルギー分野の4つを重点事業分野として、東レグループおよび外部のお客様に対し、高度な技術力を駆使し、設備の基本計画助勢、設計、工事、試運転、さらには海外テクニカルアドバイザー派遣までを行うエンジニアリング事業を展開し、国内外を問わず多くのお客様にご愛顧をいただいています。

【ケミカル分野】

主に化学反応プロセスや分離・精製プロセスなどによりケミカル製品を製造するプラント建設ビジネスで、当社が手掛けるプラントでは、基礎石油化学製品、炭素繊維、界面活性剤、接着剤などの高機能性材料やファインケミカル製品など、多岐にわたる製品が製造されています。いずれも長年培ってきた技術力や提案力を駆使して、お客様のニーズにベストマッチしたプラントを作り上げています。

【ライフィノベーション分野】

食品、医薬品、医薬・化粧品用中間体の製造設備を中心とし、紙オムツ生産ラインや家庭用洗剤など、人々の生活に密着した製品の生産設備を手掛けています。設備の設計・施工にあたっては、製品の安全性を最優先としており、お客様を通じて高品質かつ安全な生活必需品の供給のお手伝いをし、社会貢献を果たしています。

【IT(情報技術)分野】

正確かつ緻密なエンジニアリングで、ITや電子機器に関連した素材や高機能微粒子などの製造設備を提供しており、豊富な経験を生かしVA、VEを実施し、性能・品質を落とすことなくコストを抑えるエンジニアリング技術を得意としています。

【環境・エネルギー分野】

再生可能エネルギー・新エネルギー(水素など)分野にも積極的に進出しています。太陽光発電設備の建設など、クリーンエネルギーを活用されるお客様をサポートし、お客様とともに地球環境にも貢献しています。



機能膜利用濃縮装置

マニュファクチャリング事業(M)

東レ(株)・東レエンジニアリング(株)で培った技術をもとに、お客様のご要望を「ものづくり」で実現することを目指し、種々の提案を通じてお客様の生産設備競争力強化の一翼を担っています。営業品目は、フィルム用口金・塗布用スリットダイおよび各種制御盤の設計製造などで、お客様の「お困りごと」に真摯に対応しています。

【機器】

5軸加工機、横中線り盤、5面加工機などを有し、主に東レエンジニアリング(株)が販売するフィルム用口金・スリットダイ、各種大型精密部品などを製作しています。また、最新鋭工作機械の新規導入や多能工化などを通じて、加工技術の向上、コストダウン、新規事業拡大に向けて積極的に取り組んでいます。



5面加工機

【制御盤】

コンバーティング機器、液晶製造装置、水処理・プラント、ごみ焼却プラント、マテハン装置など各種制御盤の設計・製作・現地据付けまでを一貫対応します。PLCやタッチパネルなどのプログラム作成と現地試運転、既設の制御盤の現地改造工事なども手掛け、また海外規格CE、ULなどでの製作や液晶関連盤などは簡易クリーン梱包にも対応しています。さらに、太陽光発電関連盤、蓄電池搭載コンテナなどを中心に、環境・エネルギー分野にも進出しています。

メンテナンス事業(M)

東レ(株)滋賀、瀬田、石川、愛媛の各事業場・工場に密着して、同社の最先端生産設備の保全を担当し、安定稼働・安定生産を支えています。

生産設備・機器類の点検・整備・修理、法定点検・検査とそれに伴う整備・補修、測定装置の校正・性能維持、振動診断・モーター/インバータ診断、受配電設備・用役設備の維持管理などを担当するとともに、生産現場に密着した24時間体制での突発トラブル対応はもとより、トラブルを未然に防ぐため、設備診断・保守点検強化による予知予防保全を推進し、生産設備の工程安定化を図るとともに、設備更新・保全改善を積極的に提案することで、お客様の信頼を得ています。

さらにこのノウハウを活用して、東レグループのみならず、当社各拠点近隣の一般企業・事業所の保全業務も行っています。



保全管理